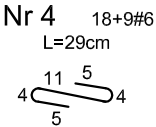
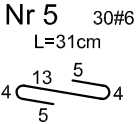
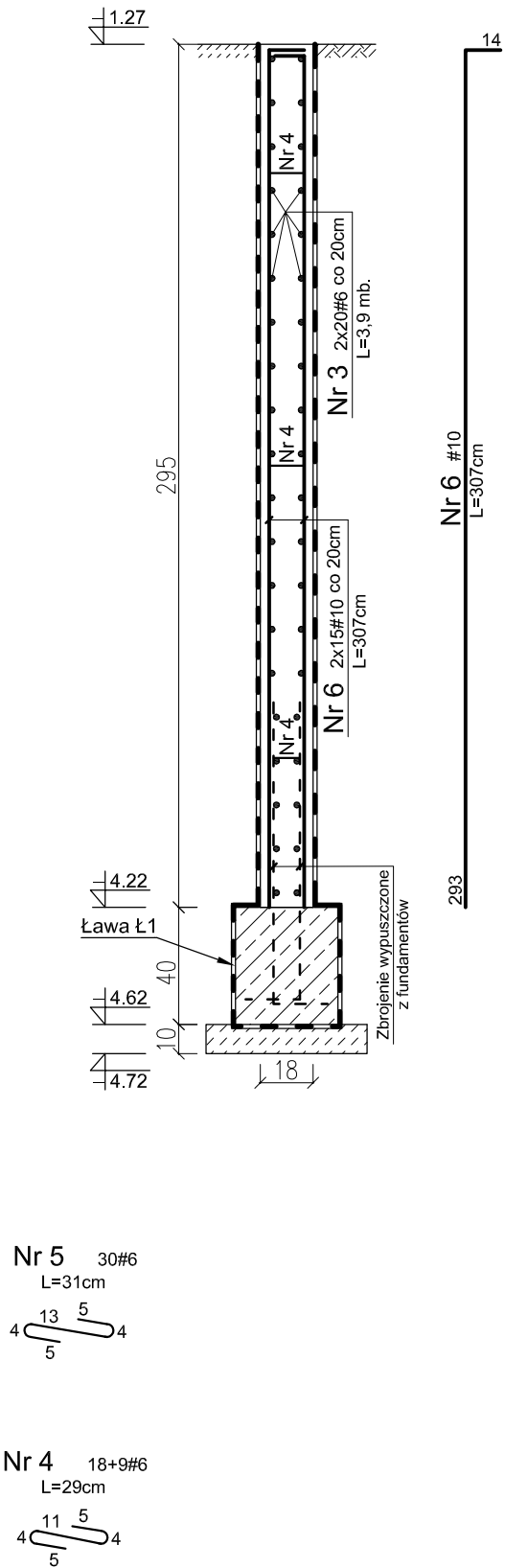
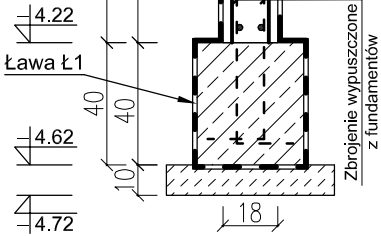
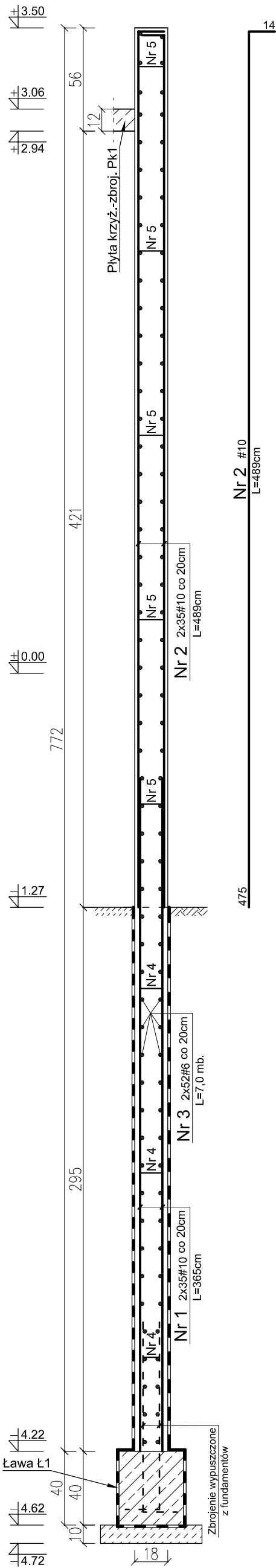


Ściana żelb. Śz2 -mb. 2,7
skala 1:25



Ściana żelb. Śz1 -mb. 6,6
skala 1:25



- UWAGA!**
1. BETON C20/25
 2. STAL: AIIIIN (RB500W)
 3. Otulina: 2cm / 3cm
 4. Wymiary: centymetry

PROKONBUD
Pracownia Projektowa mgr inż. Tadeusz Lato
Lublin ul. Szełburg Zarembiny 16
tel. 081 744-90-84, 0697 707 450

Obiekt: PRZEBUDOWA NADBUDOWA I ROZBUDOWA BUDYNKU PROKURATURY

PRZY UL. OKOPOWEJ 2A W LUBLINIE

Investor: PROKURATURA REGIONALNA W LUBLINIE

UL. OKOPOWA 2A 20-950 LUBLIN

Projektował: mgr inż. Tadeusz Lato upr. nr 240/Lb/87 spec. konstr.-bud.

Opracował: mgr inż. Tomasz Jurek upr. nr 1569/Lb/91 spec. konstr.-bud.

Sprawił: mgr inż. Hanna Lato upr. nr 1569/Lb/91 spec. konstr.-bud.

Temat: ŚCIANA ŻELBETOWA Śz1, Śz2

Nr rys.: